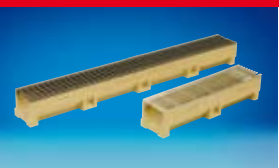


Afwateringsgoten,  
voetenschrapers  
en putten



*Het praktische afwaterings-  
systeem voor rondom de woning*

**ACO Self®**

# ACO Self®

## Geheel volgens wens: Oppervlakteafwatering met systeem

Wateroverlast vormt vaak een probleem rondom de woning. Het is vervelend om door plassen te moeten lopen en natte voeten te krijgen. Met het complete ACO SELF® Euroline afwateringssysteem voorkomt u deze wateroverlast.

Het programma is opgebouwd uit lijnafwateringsgoten, putten en voetenschrapers met een onderbak voor hemelwaterafvoer. Alle producten zijn gemaakt van polymeerbeton en daardoor sterk, duurzaam en bestand tegen vorst en dooizouten.



2



### Perfecte afwatering:

- Voor de deur
- Op het terras
- Voor de garage
- Op de oprit
- In de tuin
- Onder de buitenkraan

**Opbouw assortiment**

*Afwateringsgoten*



*Putten*

*Voetenschrapers*

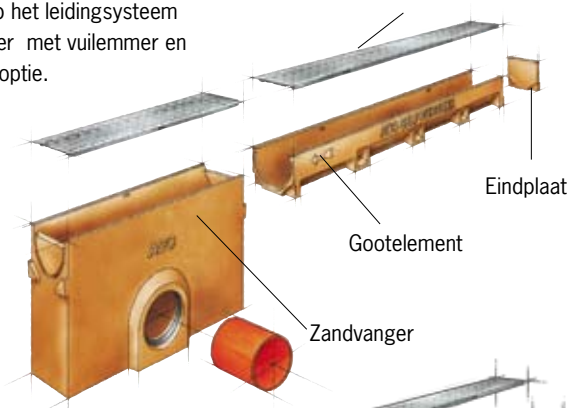


# ACO Self®

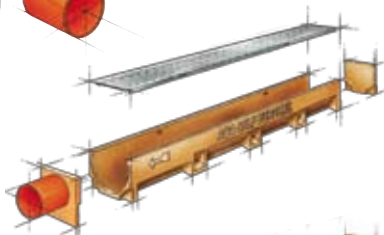
## Het ACO Self® Euroline lijnafwateringssysteem

De ACO SELF® lijnafwateringsgoten zorgen ervoor dat de ingang van de woning, de oprit, de garage en het terras zelfs bij hevige regenval beloopbaar blijven. Het water wordt over de volledige gootlengte snel opgenomen en afgevoerd via de hemelwaterafvoer. Zo droogt de verharding rondom de woning snel weer op. De goten zijn belastbaar door personenauto's.

Aansluiting op het leidingsysteem via zandvanger met vuilemmer en stankslot als optie.



Aansluiting op het leidingwerk met eindplaat met uitloop.



Aansluiting op het leidingwerk door gootelement met ingestorte onderuitloop, eventueel met stankslot.



## ACO Self® Euroline

Afwateringssysteem berijdbaar door personenauto's  
schroefloze roosterbevestiging.

Verzinkt stalen rooster



Gietijzeren rooster



RVS rooster



## Gootelement met afdekrooster\*

breedte inw./uitw. 100/118 mm

	lengte mm	hoogte mm	artikelnummers		
			verzinkt staal	giet- ijzer	rvs
element	1000	97**	38700	38705	38710
element	500	97**	38702	38707	38712
element met onderuitloop					
Ø 110 mm	1000	97**	38701	38706	38711
Zandvanger incl. emmer	500	300	38703	38708	38713

5  
■■■

\* Let op: Bij rieten kap alleen rvs-roosters toepassen

\*\* hoogte goot met gij rooster 100 mm

## Hulpstukken tbv gootelement en zandvanger

Eindplaat voor gootbegin en -einde	38504
Eindplaat met uitloop diam. 110mm	38505
Stankslot voor gootelement	01666
Stankslot voor zandvanger	01684
Aansluitstuk	01554
Roosterhaak	01290

# ACO Self®

## ACO Self® afwateringssysteem – eenvoudig te plaatsen



1. Locatie, aansluitpunt en belastings-  
klasse bepalen.



2. Fundatiestrook van 30 cm breed en  
10 cm dik van beton B15 (C12/C15)  
aanbrengen. Indien goot niet door  
auto's wordt bereden, volstaat  
fundatie door gestabiliseerd zand.



**6** 3. Gooitelementen stellen beginnende bij  
het uitlooppunt.



4. Een eventuele steunrug afwerken.  
Bij een hellingshoek van meer dan 8°  
adviseren wij een hoge betonband  
voor de gootstreng.



5. Bestrating aanbrengen.  
Wij adviseren bij klinkers de eerste  
rijen in de mortel/gestabiliseerd  
zand te leggen.



6. Laat de beton voldoende uitharden  
voordat de ACO Self Euroline bereden  
wordt.

## Afwaterings/ontlastput

Volgens de NEN 3215 moet zowel bij een gemengd riolsysteem als bij een gescheiden stelsel gezorgd worden voor ontlasting van het stelsel. Een ontlastput zorgt ervoor dat rioolwater bij extreme regenval kan ontsnappen zodat het bij gemengde systemen niet de woning binnenstroomt. ACO biedt hiervoor de Polyesterbetonnen ACO Self afwatering-put. Water vanuit de regenpijp wordt met behulp van een ophoogelement via de afwateringsput afgevoerd.



7



### ACO Self® Afwateringsput met verzinkt stalen rooster

	lengte mm	breedte mm	hoogte mm	Artikel nr.
met stankslot, vuilemmer en aansluiting Ø 110 mm	250	250	350	01581

### ACO Self® Afwateringsput met verzinkt stalen randbescherming

met verzinkt stalen maasrooster stankslot en vuilemmer	255	255	355	36889
met gietijzeren afdekrooster, stankslot en vuilemmer	255	255	355	36890

### ACO Self® Afwateringsput met RVS randbescherming

met rvs rooster stankslot en vuilemmer	255	255	355	37185
--	-----	-----	-----	-------

### ACO Self® Ophoogelement voor afwateringsput

ophoogelement	250	250	200	02102
---------------	-----	-----	-----	-------

# ACO Self®

## ACO Self® Putten

### Vloerput

Het ACO Self programma is uitgebreid met een nieuwe vloerput.

Deze "Schroput" meet 20 x 20 cm, heeft een 75 mm onderuitlaat en is voorzien van een uitneembare vuilemmer. De put is voorzien van een gietijzeren rooster en kan worden geleverd met een kunststof of gietijzeren rand.



### ACO Self® Vloerput

	lengte mm	breed- te mm	hoogte mm	Artikel nr.
Kunststof rand	200	200	240	03532
Gietijzeren rand	200	200	240	03526



### Infiltratieput

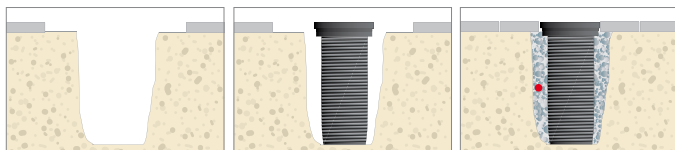
Deze handige afwateringsput is een combinatie van een put en infiltratie-eenheid. Aansluiten op een afvoerleiding of riool is dus niet nodig. Zowel interessant voor nieuwbouw, in wijken waar infiltratie een hot item is als in situaties waar achteraf een kraan wordt geplaatst. De put is voorzien van vuilemmer en stankslot onder het gietijzeren deksel. De plaatsing is eenvoudig: gat graven, op hoogte stellen en aanvullen met geel zand.

8



### ACO Self® Infiltratieput Ø 200 mm met gietijzeren rooster

met kunststofrand en gronddoek wikkeling	200	200	640	03531
---	-----	-----	-----	-------



• Bij kleigrond aanvullen met grind

## ACO Self® infiltratieput – water afvoeren zonder afvoer



1. Locatie bepalen t.b.v. infiltratieput.



2. Uitgraven gat t.b.v. put.



3. Op hoogte stellen van de put en  
aanvullen met zand.



4. Periodiek de vuilemmer ledigen.



# ACO Self®

## ACO Vario® voetenschrapers een representatief entree



Het voetenschrapersysteem wordt geleverd in twee uitvoeringen. De buitentoepassing; een onderbak uit pp of polymeerbeton met randbescherming, voorzien van inlegrooster of weerbestendige entreemat. Regenwater wordt opgevangen en weggevoerd via de onderbak.

10  
■■■

Daarnaast is er de binnentoepassing; een omrandingsprofiel met

daarin een vochtabsorberende entreemat.

Het ACO Vario® voetenschrapersysteem vormt door de ruime inlegroosterkeuze en de diverse afmetingen een representatieve oplossing voor het opvangen en afvoeren van water en vuil bij ieder entree.



## ACO VARIO® voetenschrapersysteem – onderbak met geïntegreerde randbescherming, ondersteuning en uitloop Ø 110 mm

Productomschrijving	Lengte- uitw. mm	Breedte uitw. mm	Hoogte uitw. mm	Artikel nr
Onderdeel uit PP	600	400	75	82400
Onderdeel uit polymeerbeton, inclusief verzinkt stalen rand- bescherming	600	400	80	00398
	750	500	80	00399
	1000	500	80	00400
Maasrooster uit verzinkt staal, maaswijdte 9 x 31 mm, inliggend	600	400	20	01207
	750	500	20	01208
	1000	500	20	01209
Entreemat inliggend, aluminium met rubber- * of tapijstroken** en versterkingsprofiel	600	400	20	01210
	750	500	20	01211
	1000	500	20	01212

\* zwart (artikel nr op aanvraag)

\*\* zwart of antraciet (artikel nr op aanvraag)

### Zo eenvoudig is de plaatsing:



1. Bij aansluiting op de riolering een afvoer Ø 110 mm voorbereiden en de ondergrond egaliseren.



2. Voetenschrapper onderdeel op hoogte van de aan te brengen bestrating plaatsen en aansluiten op de riolering.



3. Onderdeel waterpas plaatsen.

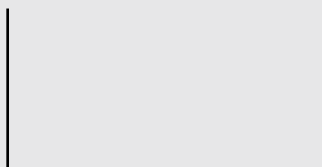


4. Inlegrooster of entreemat plaatsen en aangrenzende bestrating aanbrengen.

## Wij zorgen voor de afwatering

### Productgroepen:

- ACO Drain®
- ACO Passavant
- ACO Stainless
- ACO Profiline
- ACO Pipe®
- ACO GM-X
- ACO Self®
- ACO Markant
- ACO Sport
- ACO Pro
- ACO Flexdrain



Uw vakhandelaar

### ACO BV

Postbus 217  
7000 AE Doetinchem  
Edisonstraat 36  
7006 RD Doetinchem  
Tel. (0314) 36 82 80  
Fax (0314) 36 82 90  
E-mail: [info@aco.nl](mailto:info@aco.nl)  
[www.acoself.nl](http://www.acoself.nl)